

Word Art

1. WordArt Symbolleiste einfügen:

Menüleiste „Ansicht“ => „Symbolleisten“ => „WordArt“

2. WordArt einfügen:

Anschließend erscheint der WordArt Katalog:

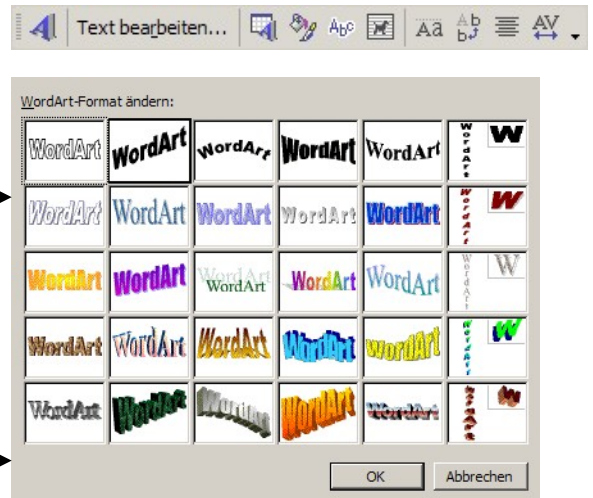
3. Text bearbeiten:

Text eingeben

Schriftart, Schriftgröße auswählen

Fett oder kursiv formatieren:

4. WordArt Katalog:

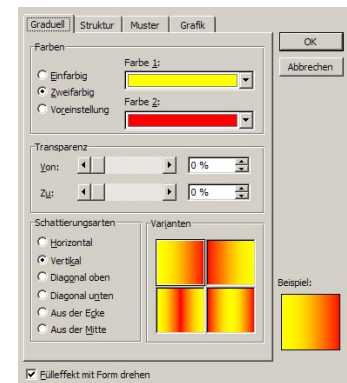
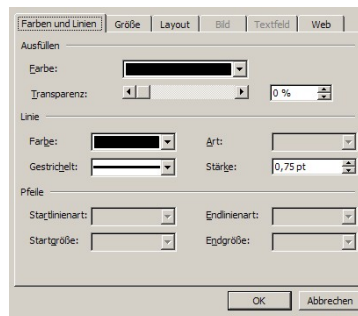


Achtung: Bisherige Formatierungen gehen verloren

5. WordArt formatieren z.B. Farben

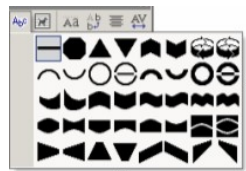
„Farbe“ => „Fülleffekte“
(2. Abbildung)

Hier kann auch die Größe, Layout ...
geändert werden.



6. WordArt Form:

Textform kann
geändert werden



7. WordArt Textfluss:

Entspricht auch dem Layout (mit Text in der Zeile, vor den Text ...)

8. WordArt Buchstaben:

Alle Buchstaben haben die gleiche Höhe.

9. WordArt Textrichtung:

Vertikaler oder horizontaler Text

10. WordArt Ausrichtung:

WordArt zentrieren, rechtsbündig ... im Kasten.

Achtung:

Wenn der komplette Kasten zentriert werden soll, muss dies über die Formatsymbolleiste gemacht werden.

11. WordArt Zeichenabstand (Buchstaben):

Abstand der einzelnen Buchstaben kann verändert werden.